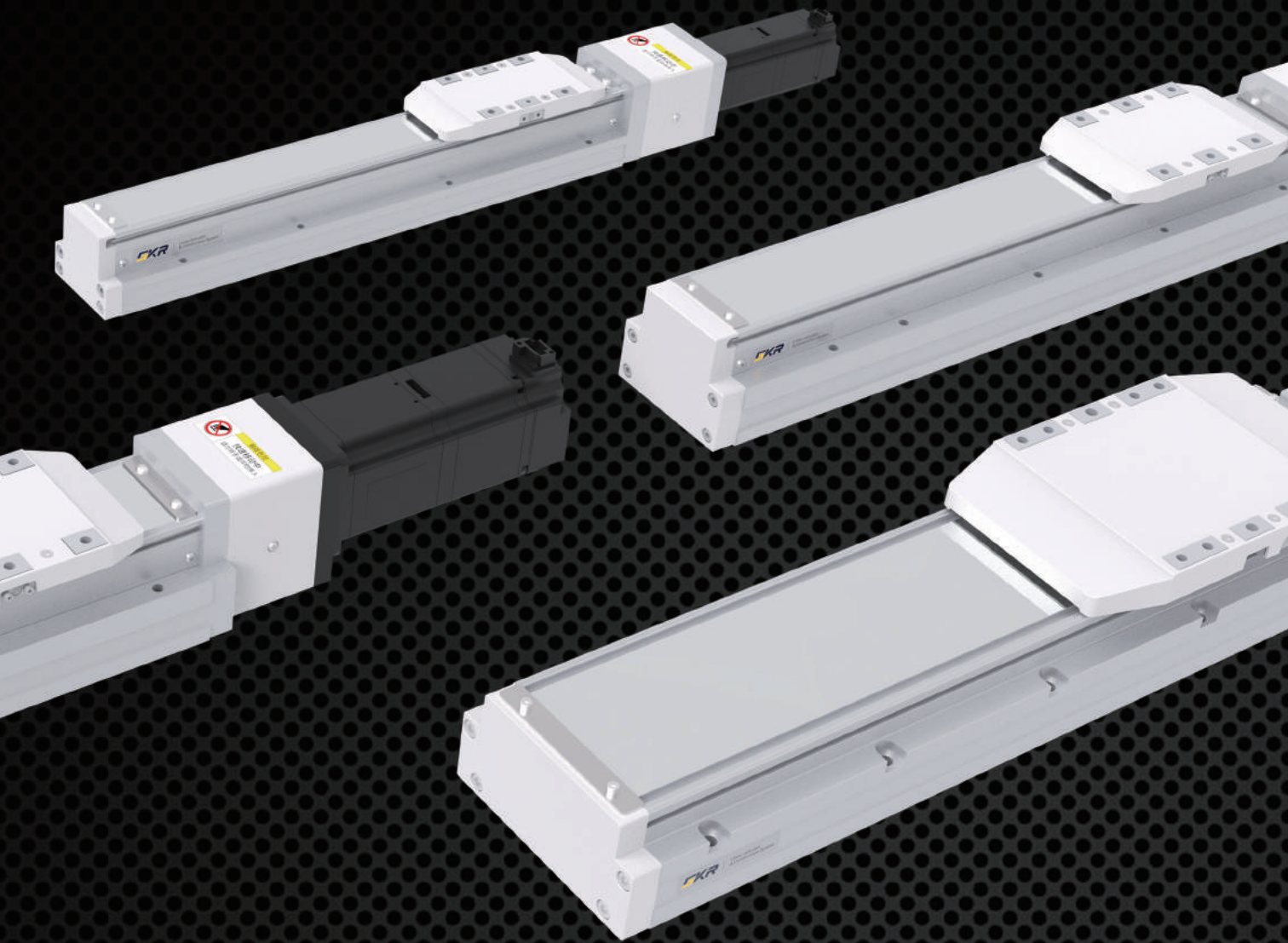


PSH Series 内嵌式导轨系列

普通级/丝杆驱动/一般环境/无尘环境

ECONOMIC TYPE/BALL SCREW DRIVE/SEMI-ENCLOSED/FULLY-ENCLOSED



目录

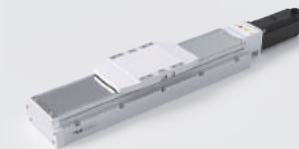
CONTENTS

PSH5



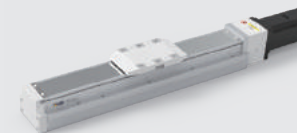
最大行程 800mm
最大负载 30KG 023
本体高度 60mm
本体宽度 54mm

PSH12



最大行程 1200mm
最大负载 110KG 031
本体高度 76mm
本体宽度 120mm

PSH8



最大行程 1100mm
最大负载 50KG 027
本体高度 78mm
本体宽度 82mm

PSH5 单轴/1-Axis

滚珠丝杆驱动 Ball Screw Drive



此图仅供参考，出货规格详见尺寸规格图
The picture is just for the reference. Please check the actual dimensions on the drawing.

最大行程 Maximum Stroke	800mm	最高速度 Maximum Stroke	1000mm/s	额定扭矩 Maximum Static Torque	0.32N·m	滚珠丝杆 Ball Screw	ø12mm
电机马达连接方式 Motor Connection Style	BC	BL	BR	BM			

型号表示方式

Ordering Method

PSH5 - L05 - S100 - BC - T10B - C1 - N

本体型号
Ontology Model

滚珠丝杆导程
Ball Screw Lead

05	5mm
10	10mm
20	20mm

马达连接方式
Motor Position

BC	马达直连外置 Motor Direct Connection
BM	马达下折 Under Linear Module
BL	马达左折 Left Linear Module
BR	马达右折 Right Linear Module

有效行程
Maximum Stroke

标准范围 50 - 800mm
行程间隔 50mm Pitch

原点感应器
Origin Sensor

外挂型 Out Side	1	1只 pcs
C 马达侧 Motor side	2	2只 pcs
D 反马达侧 Opposite Motor Side	3	3只 pcs
无 No Sensor	0	无 No Sensor
E 无 No Sensor		

非标准定制
Non-Standard Model

原点极限感应器
Limit Sensor

马达品牌、功率
Coil Specifications

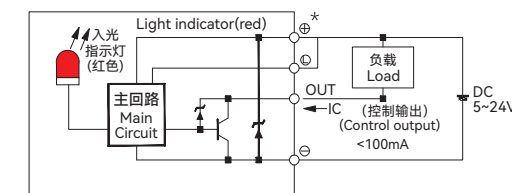
T	台达 (标准) Delta	10	100w	B 有刹车 With Brake *
P	松下 (标准) Panasonic	20	200w	
Y	安川 (标准) Yaskawa	40	400w	
C	客户自配 Customer Prepared	75	750w	

注: 若无刹车则不表示;
选用步进电机请咨询销售人员。

基本规格 Specification

性能	重复定位精度 Repeatability (mm)	±0.01			
	滚珠丝杆导程 Ball Screw Lead (mm)	5	10	20	
	最高速度 Maximum Speed (mm/s)	250	500	1000	
	最大可搬运重量 Maximum Payload	水平使用 Horizontal(kg)	30	15	10
		垂直使用 Vertical(kg)	10	5	2.5
额定推力 Rate Thrust (N)	341	170	85		
配件	标准行程 Stroke Pitch (mm)	50~800mm / 间隔 50mm Pitch			
	驱动功率 AC Servo Motor Output (W)	100			
	滚珠丝杆外径 Ball Screw ø (mm)	C7ø12			
	联轴器 Coupling(mm)	7×8			
	原点感应器 Home Sensor	外挂 Outside	EE-SX674(NPN) EE-SX674P(PNP) PM-Y45(NPN) PM-Y45P(PNP)		

感应器接线图 (原点及端点) Sensor Layout



*行程超过600mm时, 会产生滚珠丝杆偏摆, 此时请降低工作速度。
*When the stroke is over 600mm, the run-out of the ball screw will occur. We recommend to low down the working speed under this circumstances.

*马达加速减速设定0.2秒。
*Acceleration and deceleration time is set 0.2 second.

*本产品标准行程工作速度请参照P022页应用。
*Please refer to page P022 for standard stroke working speed.

容许负载力矩表 Allowable Overhang

单位(unit): mm			
水平安装 Horizontal Installation	A	B	C
导程 5 Lead	10kg	650	75
	20kg	440	32
	30kg	270	19
导程 10 Lead	5kg	600	145
	10kg	370	70
	15kg	250	42
导程 20 Lead	5kg	320	120
	8kg	220	70
	10kg	175	55
单位(unit): mm	A	B	C
墙壁安装 Wall Installation	10kg	100	75
导程 5 Lead	20kg	45	32
	30kg	25	19
导程 10 Lead	5kg	180	145
	10kg	85	68
	15kg	52	42
导程 20 Lead	5kg	130	120
	8kg	75	70
	10kg	60	55
单位(unit): mm	A	C	
垂直安装 Vertical Installation	6kg	145	145
导程 5 Lead	8kg	110	110
	10kg	90	90
导程 10 Lead	1kg	800	800
	3kg	260	260
	5kg	155	155
导程 20 Lead	1kg	600	600
	2kg	300	300
	2.5kg	250	250

静态容许负载惯量 Static Loading Moment

单位(unit): N·m	
水平安装 Horizontal Installation	
MY	103
MP	103
MR	144

*力矩所表示的数据, 代表重心。
*The torque value in the chart indicate the center of gravity.

*产品在规范的使用条件下, 使用寿命为10000公里。
*Operation life is 10,000km when the product is using under the specified conditions.

*倒吊使用无法套用标准规范, 如有需求请与我们联系。
*Data information is not for ceiling-mount inverse use, contact us for the details if you want to apply ceiling-mount inverse usage.

推荐搭配伺服电机一览表 Recommended Motor Table

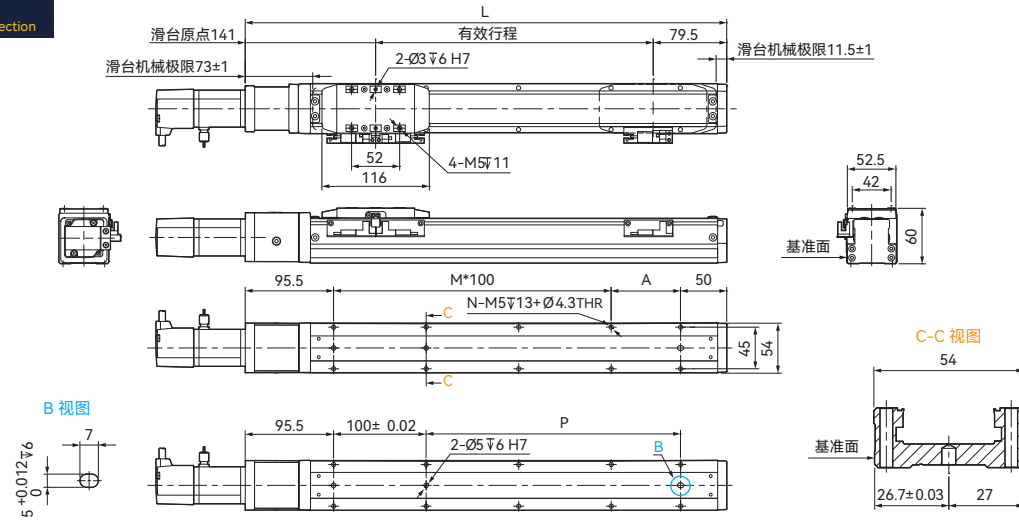
品牌 Brand	特征码 Coding	有无刹车 Whether With Brake	马达功率 Motor Power	电源电压 (AC-voltage)	伺服马达型号 Motor Model	伺服驱动型号 Motor Model
台达 Delta	T	无刹车(水平使用) Without Brake(Horizontal Type)	100W	220V	ECMA-C20401ES	ASD-B2-0121-B
		有刹车(垂直使用) With Brake(Vertical Type)	100W	220V	ECMA-C20401SS	ASD-B2-0121-B
松下 Panasonic	P	无刹车(水平使用) Without Brake(Horizontal Type)	100W	220V	MSMF012L1U2M	MADLN05SG
		有刹车(垂直使用) With Brake(Vertical Type)	100W	220V	MSMF012L1V2M	MADLN05SG
安川 Yaskawa	Y	无刹车(水平使用) Without Brake(Horizontal Type)	100W	220V	SGM7J01AFC6S	SGD7SR90A00A002
		有刹车(垂直使用) With Brake(Vertical Type)	100W	220V	SGM7J01AFC6E	SGD7SR90A00A002

PSH5 单轴/1-Axis

滚珠丝杆驱动 Ball Screw Drive

BC 马达直连 Motor Direct Connection

单位(Unit):mm

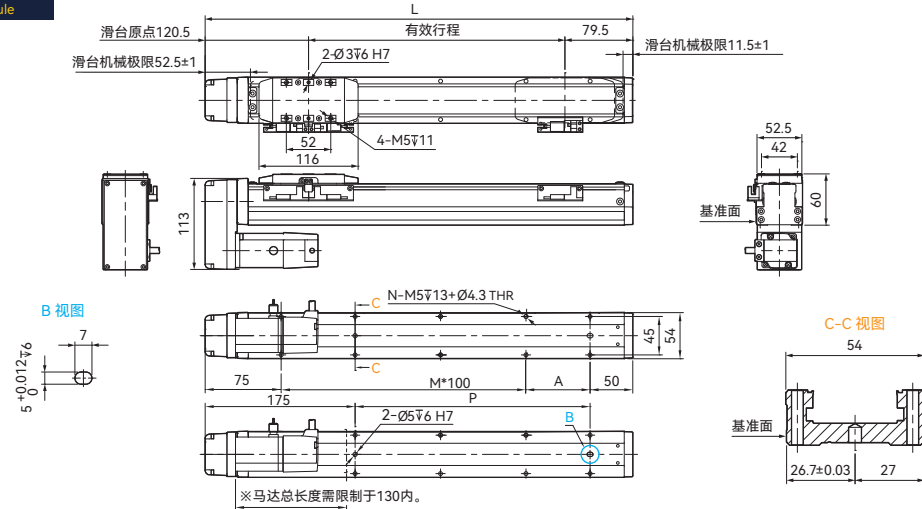


有效行程	50	100	150	200	250	300	350	400	450	500	550	600	650	700	750	800
L	270.5	320.5	370.5	420.5	470.5	520.5	570.5	620.5	670.5	720.5	770.5	820.5	870.5	920.5	970.5	1020.5
A	25	75	25	75	25	75	25	75	25	75	25	75	25	75	25	75
M	1	1	2	2	3	3	4	4	5	5	6	6	7	7	8	8
N	6	6	8	8	10	10	12	12	14	14	16	16	18	18	20	20
P	25	75	125	175	225	275	325	375	425	475	525	575	625	675	725	775
KG	1.65	1.79	1.92	2.11	2.39	2.50	2.52	2.75	2.86	2.95	3.15	3.28	3.44	3.58	3.71	4.09

BM 马达下折 Under Linear Module

单位(Unit):mm

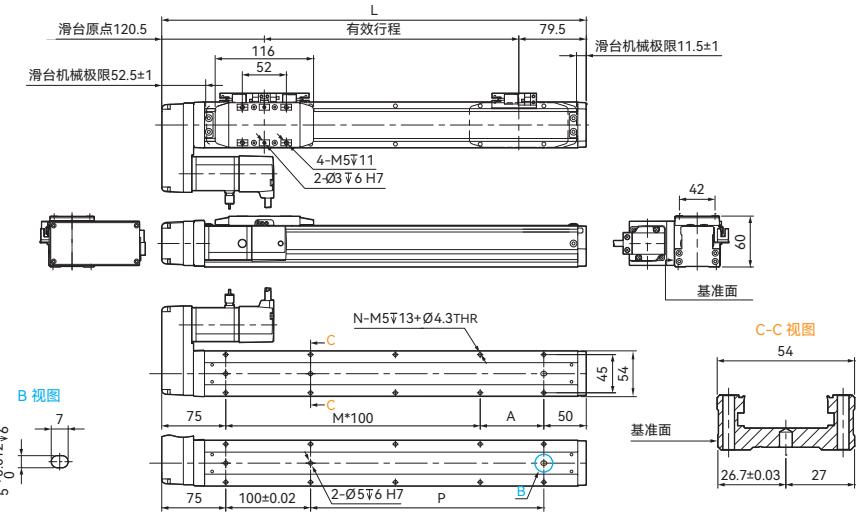
马达下折时, 如果替换抱闸马达, 或者超过马达总长度限制时无法套用标准PIN孔, 如有需求咨询销售人员。



有效行程	50	100	150	200	250	300	350	400	450	500	550	600	650	700	750	800
L	250	300	350	400	450	500	550	600	650	700	750	800	850	900	950	1000
A	25	75	25	75	25	75	25	75	25	75	25	75	25	75	25	75
M	1	1	2	2	3	3	4	4	5	5	6	6	7	7	8	8
N	6	6	8	8	10	10	12	12	14	14	16	16	18	18	20	20
P	25	75	125	175	225	275	325	375	425	475	525	575	625	675	725	775
KG	1.68	1.80	2.03	2.14	2.42	2.53	2.58	2.78	2.89	2.98	3.18	3.31	3.47	3.60	3.74	4.12

BL 马达左折 Left Linear Module

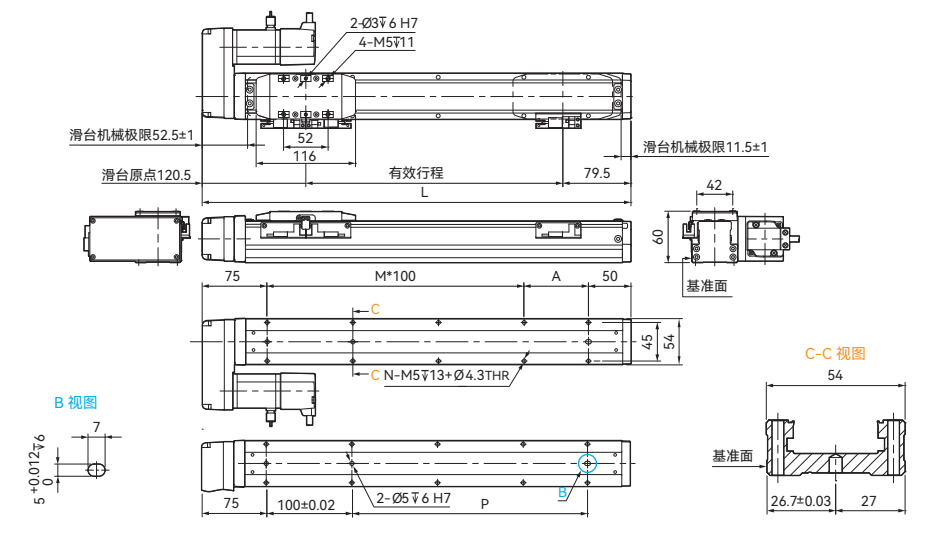
单位(Unit):mm



有效行程	50	100	150	200	250	300	350	400	450	500	550	600	650	700	750	800
L	250	300	350	400	450	500	550	600	650	700	750	800	850	900	950	1000
A	25	75	25	75	25	75	25	75	25	75	25	75	25	75	25	75
M	1	1	2	2	3	3	4	4	5	5	6	6	7	7	8	8
N	6	6	8	8	10	10	12	12	14	14	16	16	18	18	20	20
P	25	75	125	175	225	275	325	375	425	475	525	575	625	675	725	775
KG	1.68	1.80	2.03	2.14	2.42	2.53	2.58	2.78	2.89	2.98	3.18	3.31	3.47	3.60	3.74	4.12

BR 马达右折 Right Linear Module

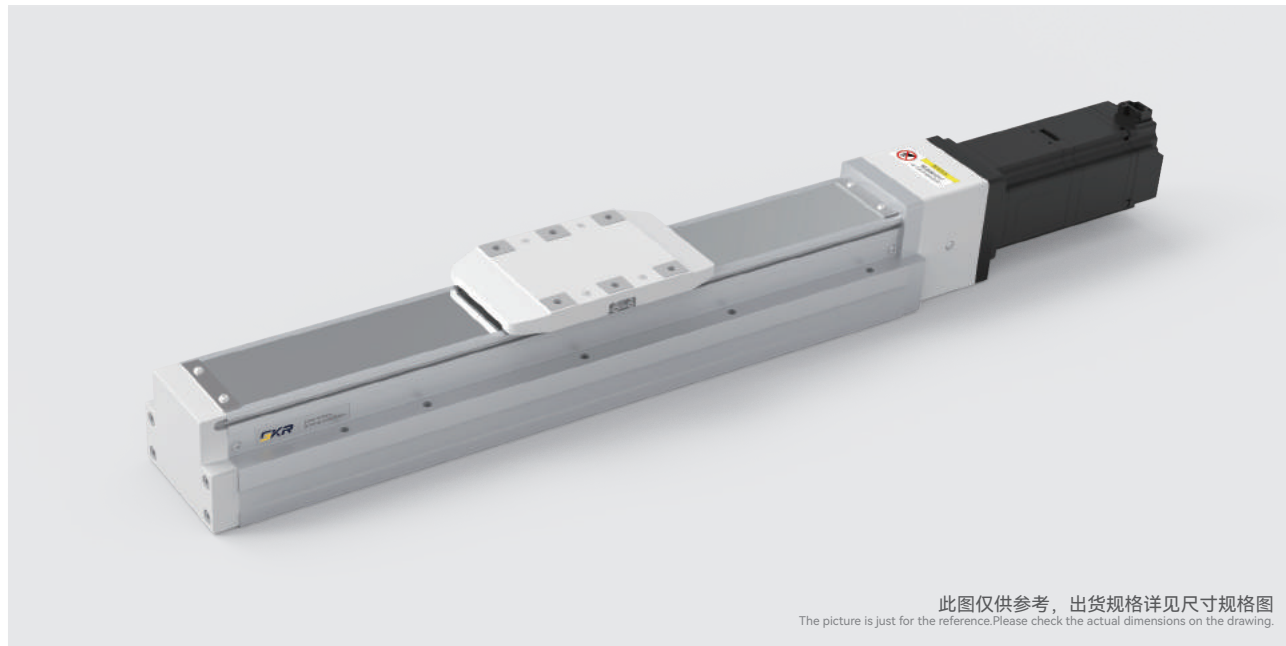
单位(Unit):mm



有效行程	50	100	150	200	250	300	350	400	450	500	550	600	650	700	750	800
L	250	300	350	400	450	500	550	600	650	700	750	800	850	900	950	1000
A	25	75	25	75	25	75	25	75	25	75	25	75	25	75	25	75
M	1	1	2	2	3	3	4	4	5	5	6	6	7	7	8	8
N	6	6	8	8	10	10	12	12	14	14	16	16	18	18	20	20
P	25	75	125	175	225	275	325	375	425	475	525	575	625	675	725	775
KG	1.68	1.80	2.03	2.14	2.42	2.53	2.58	2.78	2.89	2.98	3.18	3.31	3.47	3.60	3.74	4.12

PSH8 单轴/1-Axis

滚珠丝杆驱动 Ball Screw Drive



此图仅供参考，出货规格详见尺寸规格图
The picture is just for the reference. Please check the actual dimensions on the drawing.

最大行程 Maximum Stroke	1100mm	最高速度 Maximum Stroke	1000mm/s	额定扭矩 Maximum Static Torque	0.64N·m	滚珠丝杆 Ball Screw	ø16mm
电机马达连接方式 Motor Connection Style	BC	BL	BR	BM			

型号表示方式

Ordering Method

PSH8 - L05 - S100 - BC - T20B - C1 - N

本体型号
Ontology Model

滚珠丝杆导程
Ball Screw Lead

05	5mm
10	10mm
20	20mm

马达连接方式
Motor Position

BC	马达直连外置 Motor Direct Connection
BM	马达下折 Under Linear Module
BL	马达左折 Left Linear Module
BR	马达右折 Right Linear Module

有效行程
Maximum Stroke

标准范围 50 - 1100mm
行程间隔 50mm Pitch

原点感应器
Origin Sensor

外挂型 Out Side	1	1只 pcs
C 马达侧 Motor side	2	2只 pcs
3 3只 pcs		
D 反马达侧 Opposite Motor Side	无	No Sensor
0 无 No Sensor		
E 无 No Sensor		

非标准定制
Non-Standard Model

原点极限感应器
Limit Sensor

马达品牌、功率
Coil Specifications

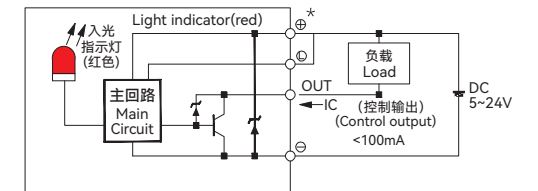
T	台达 (标准) Delta	10	100w	B 有刹车 With Brake *
P	松下 (标准) Panasonic	20	200w	
Y	安川 (标准) Yaskawa	40	400w	
C	客户自配 Customer Preared	75	750w	

注: 若无刹车则不表示;
选用步进电机请咨询销售人员。

基本规格 Specification

性能	重复定位精度 Repeatability (mm)	±0.01			
	滚珠丝杆导程 Ball Screw Lead (mm)	5	10	20	
	最高速度 Maximum Speed (mm/s)	250	500	1000	
	最大可搬运重量 Maximum Payload	水平使用 Horizontal(kg)	50	30	12
		垂直使用 Vertical(kg)	15	10	2.5
额定推力 Rate Thrust (N)	683	341	174		
配件	标准行程 Stroke Pitch (mm)	50~1100mm / 间隔 50mm Pitch			
	驱动功率 AC Servo Motor Output (W)	200			
	滚珠丝杆外径 Ball Screw ø (mm)	C7ø16			
	联轴器 Coupling(mm)	10×14 (11*)			
	原点感应器 Home Sensor	外挂 Outside	EE-SX674(NPN) EE-SX674P(PNP) PM-Y45(NPN) PM-Y45P(PNP)		

感应器接线图 (原点及端点) Sensor Layout



*行程超过750时, 会产生滚珠丝杆偏振, 此时请降低工作速度。
*When the stroke is over 750mm, the run-out of the ball screw will occur. We recommend to low down the working speed under this circumstances.

*马达加减速设定0.2秒。
*Acceleration and deceleration value is set 0.2 second.

*使用Panasonic 200W马达时, 马达轴心为Φ11; 其它品牌, 马达轴心为Φ14。
*Motor (200W) Shaft Diameter : Panasonic : 11mm ; Other : 14mm.

*本产品标准行程工作速度请参照P022页应用。
*Please refer to page P022 for standard stroke working speed.

容许负载力矩表 Allowable Overhang

单位(unit): mm			
水平安装 Horizontal Installation	A	B	C
导程 5 Lead	20kg	1560	153 237
	35kg	890	81 126
	50kg	550	53 82
导程 10 Lead	10kg	1730	286 412
	20kg	839	136 196
	30kg	541	86 124
导程 20 Lead	6kg	1213	403 493
	9kg	800	264 323
	18kg	592	194 238
墙壁安装 Wall Installation	A	B	C
导程 5 Lead	20kg	214	153 1435
	35kg	113	81 845
	50kg	74	53 506
导程 10 Lead	10kg	370	286 1400
	20kg	176	136 800
	30kg	112	86 495
导程 20 Lead	6kg	444	403 760
	9kg	292	264 277
	18kg	214	194 544
垂直安装 Vertical Installation	A	C	
导程 5 Lead	10kg	331	331
	15kg	220	220
导程 10 Lead	5kg	589	589
	8kg	368	368
导程 20 Lead	3kg	935	935

静态容许负载惯量 Static Loading Moment

单位(unit): N·m	
水平安装 Horizontal Installation	
MY	318
MP	318
MR	626

*力矩所表示的数据, 代表重心。
*The torque value in the chart indicate the center of gravity.

*产品在规范的使用条件下, 使用寿命为10000公里。
*Operation life is 10,000km when the product is using under the specified conditions.

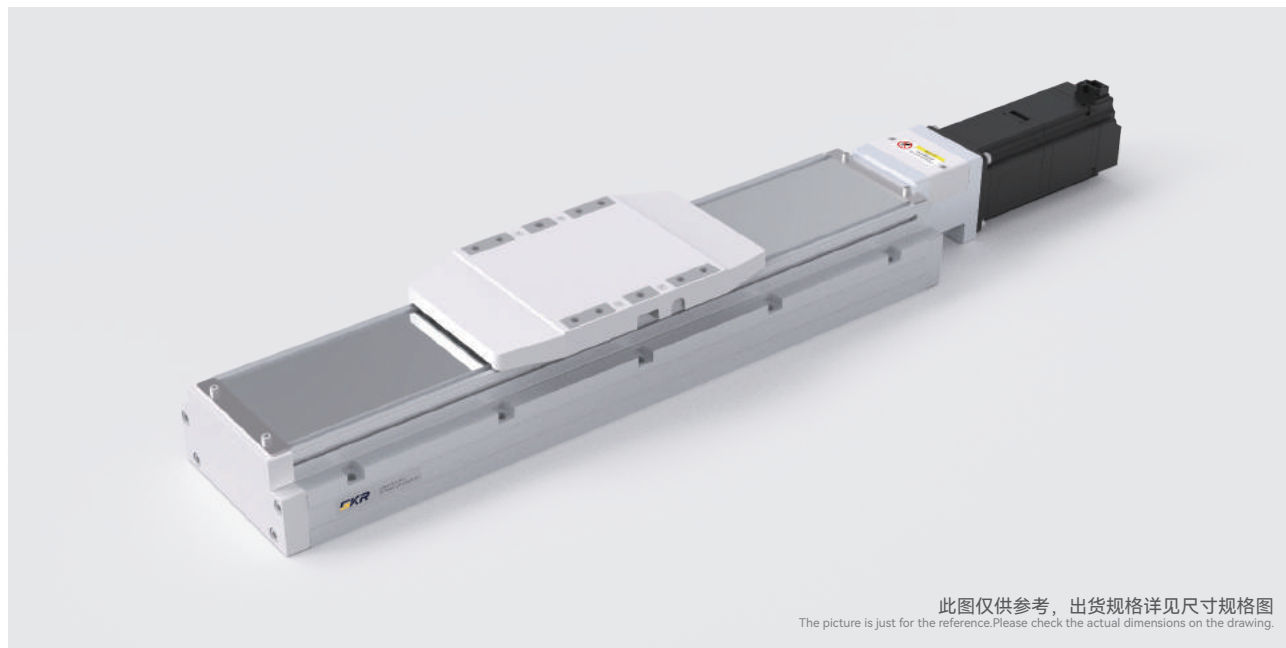
*倒吊使用无法套用标准规范, 如有需求请与我们联系。
*Data information is not for ceiling-mount inverse use, contact us for the details if you want to apply ceiling-mount inverse usage.

推荐搭配伺服电机一览表 Recommended Motor Table

品牌 Brand	特征码 Coding	有无刹车 Wherer With Brake	马达功率 Motor Power	电源电压 (Ac-voltage)	伺服马达型号 Motor Model	伺服驱动型号 Motor Model
台达 Delta	T	无刹车(水平使用) Without Brake(Horizontal Type)	200W	220V	ECMA-C20602RS	ASD-B2-0221-B
		有刹车(垂直使用) With Brake(Vertical Type)	200W	220V	ECMA-C20602SS	ASD-B2-0221-B
松下 Panasonic	P	无刹车(水平使用) Without Brake(Horizontal Type)	200W	220V	MHMF022L1U2M	MADLN15SG
		有刹车(垂直使用) With Brake(Vertical Type)	200W	220V	MHMF022L1V2M	MADLN15SG
安川 Yaskawa	Y	无刹车(水平使用) Without Brake(Horizontal Type)	200W	220V	SGM7J02AFC6S	SGD7S1R6A00A002
		有刹车(垂直使用) With Brake(Vertical Type)	200W	220V	SGM7J02AFC6E	SGD7S1R6A00A002

PSH12 单轴/1-Axis

滚珠丝杆驱动 Ball Screw Drive



此图仅供参考，出货规格详见尺寸规格图
The picture is just for the reference. Please check the actual dimensions on the drawing.

最大行程 Maximum Stroke	1200mm	最高速度 Maximum Stroke	1600mm/s	额定扭矩 Maximum Static Torque	1.27N·m	滚珠丝杆 Ball Screw	ø16mm
-------------------------------	--------	-------------------------------	----------	--------------------------------------	---------	---------------------------	-------

电机马达连接方式 Motor Connection Style	BC	BL	BR	BM
---	----	----	----	----

型号表示方式

Ordering Method

PSH12 - L05 - S100 - BC - T40B - C1 - N

本体型号 Ontology Model	滚珠丝杆导程 Ball Screw Lead	马达连接方式 Motor Position	原点感应器 Origin Sensor	端点极限感应器 Limit Sensor	非标定制 Non-Standard Model
L05	5mm	BC	1 1只 pcs	1 1只 pcs	
S100	10mm	BM	2 2只 pcs	2 2只 pcs	
BC	20mm	BL	3 3只 pcs	3 3只 pcs	
T40B	32mm	BR	无 No Sensor	0 无 No Sensor	
C1			无 No Sensor	0 无 No Sensor	
N			无 No Sensor	0 无 No Sensor	

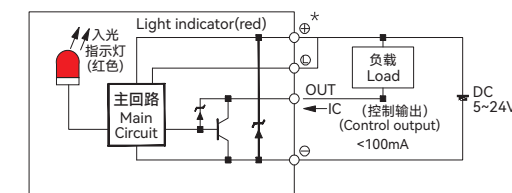
有效行程 Maximum Stroke	马达品牌、功率 Coil Specifications
标准范围 50 - 1200mm 行程间隔 50mm Pitch	T 台达 (标准) Delta 10 100w B 有刹车 With Brake * P 松下 (标准) Panasonic 20 200w Y 安川 (标准) Yaskawa 40 400w C 客户自配 Customer Preared 75 750w

注: 若无刹车则不表示; 选用步进电机请咨询销售人员。

基本规格 Specification

性能	重复定位精度 Repeatability (mm)	±0.01				
	滚珠丝杆导程 Ball Screw Lead (mm)	5	10	20	32	
	最高速度 Maximum Speed (mm/s)	250	500	1000	1600	
	最大可搬运重量 Maximum Payload	水平使用 Horizontal(kg)	110	88	40	30
		垂直使用 Vertical(kg)	33	22	10	8
	额定推力 Rate Thrust (N)	1388	694	374	218	
配件	标准行程 Stroke Pitch (mm)	50~1200mm / 间隔 50mm Pitch				
	驱动功率 AC Servo Motor Output (W)	400				
	滚珠丝杆外径 Ball Screw ø (mm)	C7ø16				
	联轴器 Coupling(mm)	10×14				
	原点感应器 Home Sensor	外挂 Outside	EE-SX674(NPN)	EE-SX674P(PNP)	PM-Y45(NPN)	PM-Y45P(PNP)

感应器接线图 (原点及端点) Sensor Layout



*行程超过800时, 会产生滚珠丝杆偏振, 此时请降低工作速度。
*When the stroke is over 800mm the run-out of the ball screw will occur. We recommend to low down the working speed under this circumstances.
*马达加减速设定0.2秒。
*Acceleration and deceleration value is set 0.2 second.
*本产品标准行程工作速度请参照P022页应用。
*Please refer to page P022 for standard stroke working speed.

容许负载力矩表 Allowable Overhang

单位(unit): mm			
水平安装 Horizontal Installation	A	B	C
导程 5 Lead	60kg	2850	250 340
导程 10 Lead	80kg	2100	180 250
导程 20 Lead	110kg	1500	120 170
导程 32 Lead	30kg	2850	490 600
导程 5 Lead	50kg	1700	280 350
导程 10 Lead	88kg	950	140 190
导程 20 Lead	10kg	3400	1250 1400
导程 32 Lead	22kg	1650	550 620
导程 5 Lead	40kg	900	290 330
导程 10 Lead	15kg	1100	570 550
导程 20 Lead	25kg	620	330 320
导程 32 Lead	30kg	520	270 260

单位(unit): mm			
墙壁安装 Wall Installation	A	B	C
导程 5 Lead	55kg	280	280 3300
导程 10 Lead	75kg	200	195 2400
导程 20 Lead	110kg	130	125 1550
导程 32 Lead	35kg	400	410 2500
导程 5 Lead	55kg	245	250 1550
导程 10 Lead	88kg	150	150 950
导程 20 Lead	12kg	900	1070 3000
导程 32 Lead	20kg	550	630 1800
导程 5 Lead	40kg	260	300 900
导程 10 Lead	15kg	440	570 1050
导程 20 Lead	30kg	210	270 520

单位(unit): mm			
垂直安装 Vertical Installation	A	C	
导程 5 Lead	15kg	1200	1200
导程 10 Lead	22kg	820	820
导程 20 Lead	33kg	550	550
导程 32 Lead	10kg	1600	1600
导程 5 Lead	14kg	1150	1150
导程 10 Lead	22kg	730	730
导程 20 Lead	7kg	1800	1800
导程 32 Lead	10kg	1250	1250
导程 5 Lead	5kg	1600	1600
导程 10 Lead	8kg	1000	1000

静态容许负载惯量 Static Loading Moment

单位(unit): N·m	
水平安装 Horizontal Installation	
MY	606
MP	606
MR	1168

*力矩所表示的数据, 代表重心。
*The torque value in the chart indicate the center of gravity.
*产品在规范的使用条件下, 使用寿命为10000公里。
*Operation life is 10,000km when the product is using under the specified conditions.
*倒吊使用无法套用标准规范, 如有需求请与我们联系。
*Data information is not for ceiling-mount inverse use, contact us for the details if you want to apply ceiling-mount inverse usage.

推荐搭配伺服电机一览表 Recommended Motor Table

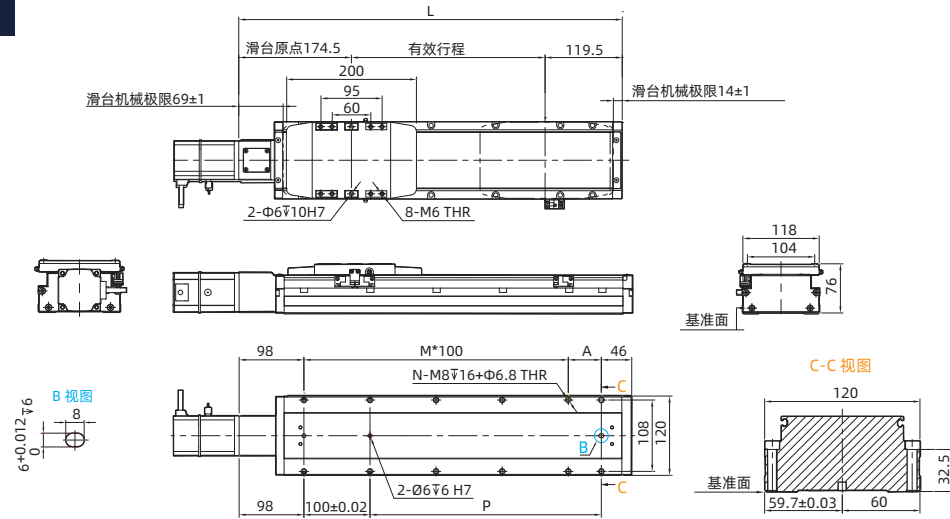
品牌 Brand	特征码 Coding	有无刹车 Wherer With Brake	马达功率 Motor Power	电源电压 (AC-voltage)	伺服马达型号 Motor Model	伺服驱动型号 Motor Model
台达 Delta	T	无刹车(水平使用) Without Brake(Horizontal Type)	400W	220V	ECMA-C20604RS	ASD-B2-0421-B
		有刹车(垂直使用) With Brake(Vertical Type)	400W	220V	ECMA-C20604SS	ASD-B2-0421-B
松下 Panasonic	P	无刹车(水平使用) Without Brake(Horizontal Type)	400W	220V	MHMF042L1U2M	MBDLN25SG
		有刹车(垂直使用) With Brake(Vertical Type)	400W	220V	MHMF042L1V2M	MBDLN25SG
安川 Yaskawa	Y	无刹车(水平使用) Without Brake(Horizontal Type)	400W	220V	SGM7J04AFC6S	SGD7S2R8A00A002
		有刹车(垂直使用) With Brake(Vertical Type)	400W	220V	SGM7J04AFC6E	SGD7S2R8A00A002

PSH12 单轴/1-Axis

滚珠丝杆驱动 Ball Screw Drive

BC 马达直连 Motor Direct Connection

单位(Unit):mm

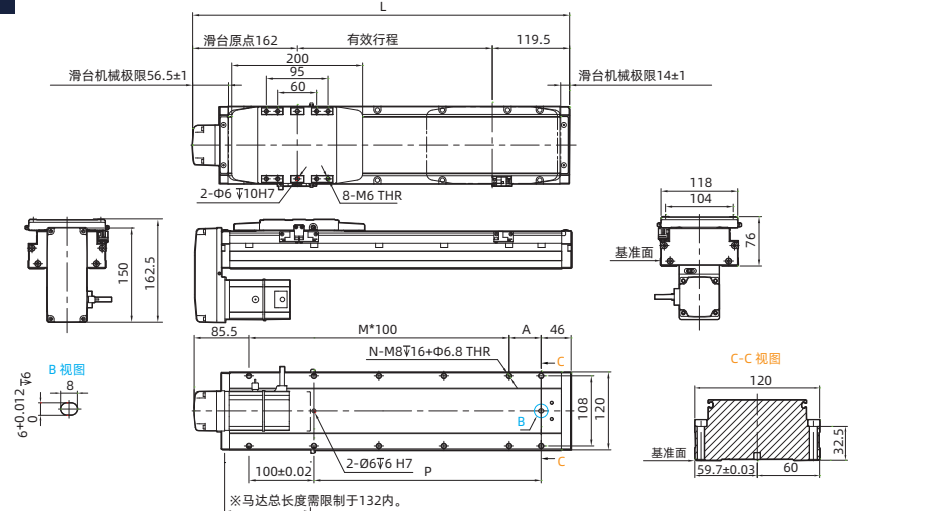


有效行程	50	100	150	200	250	300	350	400	450	500	550	600	650	700	750	800	850	900	950	1000	1050	1100	1150	1200
L	344	394	444	494	544	594	644	694	744	794	844	894	944	994	1044	1094	1144	1194	1244	1294	1344	1394	1444	1494
A	100	50	100	50	100	50	100	50	100	50	100	50	100	50	100	50	100	50	100	50	100	50	100	50
M	1	2	2	3	3	4	4	5	5	6	6	7	7	8	8	9	9	10	10	11	11	12	12	13
N	6	8	8	10	10	12	12	14	14	16	16	18	18	20	20	22	22	24	24	26	26	28	28	30
P	100	150	200	250	300	350	400	450	500	550	600	650	700	750	800	850	900	950	1000	1050	1100	1150	1200	1250
KG	5.05	5.4	5.75	6.1	6.45	6.8	7.15	7.5	7.85	8.2	8.55	8.9	9.25	9.6	9.95	10.3	10.65	11	11.35	11.7	12.05	12.4	12.75	13.1

BM 马达下折 Under Linear Module

马达下折时, 如果替换抱闸马达, 或者超过马达总长度限制时无法套用标准PIN孔, 如有需求咨询销售人员。

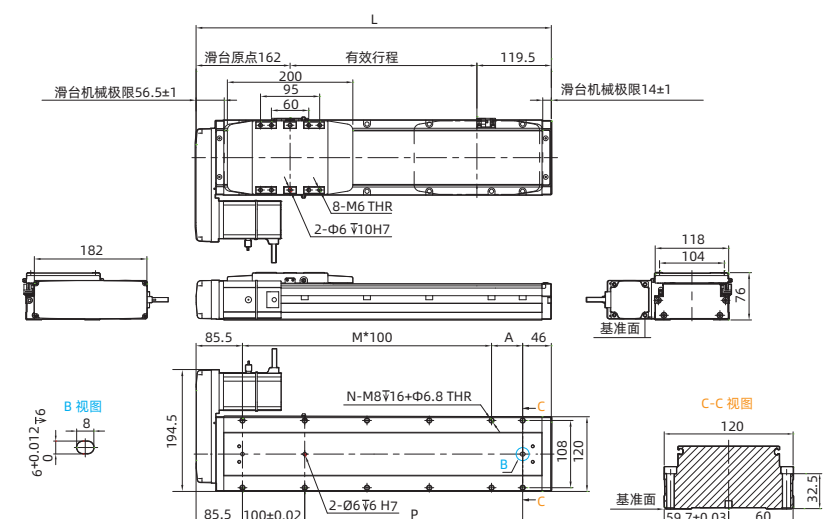
单位(Unit):mm



有效行程	50	100	150	200	250	300	350	400	450	500	550	600	650	700	750	800	850	900	950	1000	1050	1100	1150	1200
L	331.5	381.5	431.5	481.5	531.5	581.5	631.5	681.5	731.5	781.5	831.5	881.5	931.5	981.5	1031.5	1081.5	1131.5	1181.5	1231.5	1281.5	1331.5	1381.5	1431.5	1481.5
A	100	50	100	50	100	50	100	50	100	50	100	50	100	50	100	50	100	50	100	50	100	50	100	50
M	1	2	2	3	3	4	4	5	5	6	6	7	7	8	8	9	9	10	10	11	11	12	12	13
N	6	8	8	10	10	12	12	14	14	16	16	18	18	20	20	22	22	24	24	26	26	28	28	30
P	100	150	200	250	300	350	400	450	500	550	600	650	700	750	800	850	900	950	1000	1050	1100	1150	1200	1250
KG	5.25	5.6	5.95	6.3	6.65	7	7.35	7.7	8.05	8.4	8.75	9.1	9.45	9.8	10.15	10.5	10.85	11.2	11.55	11.9	12.25	12.6	12.95	13.3

BL 马达左折 Left Linear Module

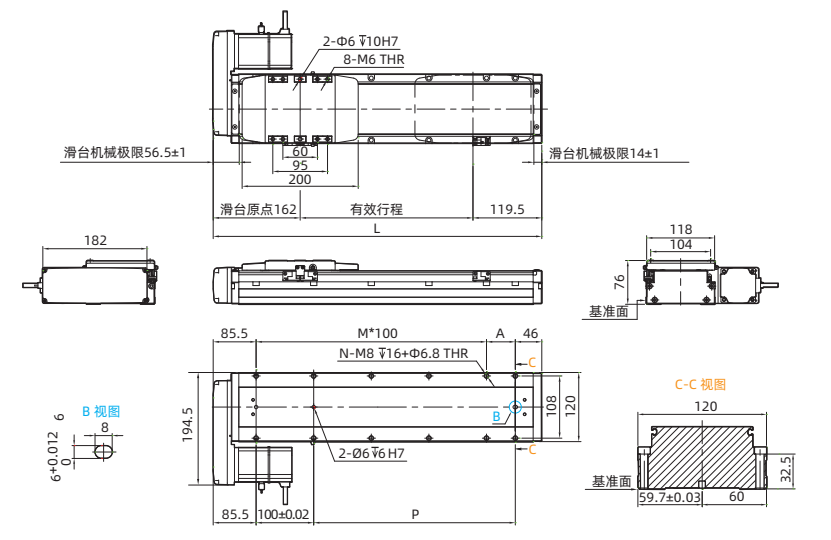
单位(Unit):mm



有效行程	50	100	150	200	250	300	350	400	450	500	550	600	650	700	750	800	850	900	950	1000	1050	1100	1150	1200
L	331.5	381.5	431.5	481.5	531.5	581.5	631.5	681.5	731.5	781.5	831.5	881.5	931.5	981.5	1031.5	1081.5	1131.5	1181.5	1231.5	1281.5	1331.5	1381.5	1431.5	1481.5
A	100	50	100	50	100	50	100	50	100	50	100	50	100	50	100	50	100	50	100	50	100	50	100	50
M	1	2	2	3	3	4	4	5	5	6	6	7	7	8	8	9	9	10	10	11	11	12	12	13
N	6	8	8	10	10	12	12	14	14	16	16	18	18	20	20	22	22	24	24	26	26	28	28	30
P	100	150	200	250	300	350	400	450	500	550	600	650	700	750	800	850	900	950	1000	1050	1100	1150	1200	1250
KG	5.25	5.6	5.95	6.3	6.65	7	7.35	7.7	8.05	8.4	8.75	9.1	9.45	9.8	10.15	10.5	10.85	11.2	11.55	11.9	12.25	12.6	12.95	13.3

BR 马达右折 Right Linear Module

单位(Unit):mm



有效行程	50	100	150	200	250	300	350	400	450	500	550	600	650	700	750	800	850	900	950	1000	1050	1100	1150	1200
L	331.5	381.5	431.5	481.5	531.5	581.5	631.5	681.5	731.5	781.5	831.5	881.5	931.5	981.5	1031.5	1081.5	1131.5	1181.5	1231.5	1281.5	1331.5	1381.5	1431.5	1481.5
A	100	50	100	50	100	50	100	50	100	50	100	50	100	50	100	50	100	50	100	50	100	50	100	50
M	1	2	2	3	3	4	4	5	5	6	6	7	7	8	8	9	9	10	10	11	11	12	12	13
N	6	8	8	10	10	12	12	14	14	16	16	18	18	20	20	22	22	24	24	26	26	28	28	30
P	100	150	200	250	300	350	400	450	500	550	600	650	700	750	800	850	900	950	1000	1050	1100	1150	1200	1250
KG	5.25	5.6	5.95	6.3	6.65	7	7.35	7.7	8.05	8.4	8.75	9.1	9.45	9.8	10.15	10.5	10.85	11.2	11.55	11.9	12.25	12.6	12.95	13.3